

**Országos
kompetenciamérés
2019**



FIT-jelentés

Telephelyi jelentés

Tanulási környezet

Dunaszentgyörgyi Csapó Vilmos Általános Iskola

7135 Dunaszentgyörgy, Várdomb utca 26.

OM azonosító: 036325

Telephely kódja: 001



EMBERI ERŐFORRÁSOK
MINISZTERIUMA



OKTATÁSI
HIVATAL



Köznevelési Mérés
Értékelési Osztály

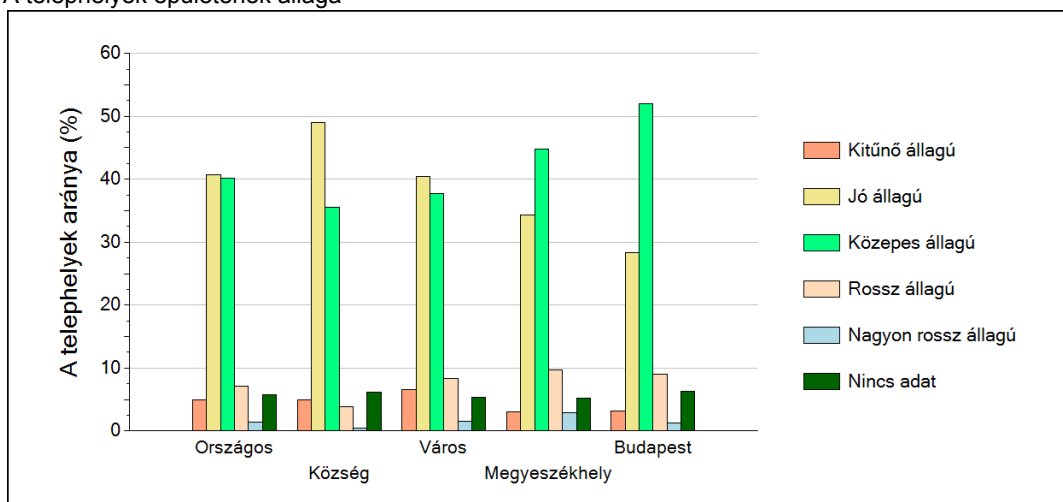
FIGYELEM! Kérjük, tartsa szem előtt, hogy a 2016/2017. tanévtől a képzési formák elnevezései megváltoztak. A jelentésben a hatályos köznevelési törvényben felsorolt képzési formák megnevezései szerepelnek: a korábbi szakközépiskola szakgimnáziumként, a korábbi szakiskola szakközépiskolaként, a korábbi speciális szakiskola szakiskolaként került feltüntetésre.

1 A telephely épületének állapota

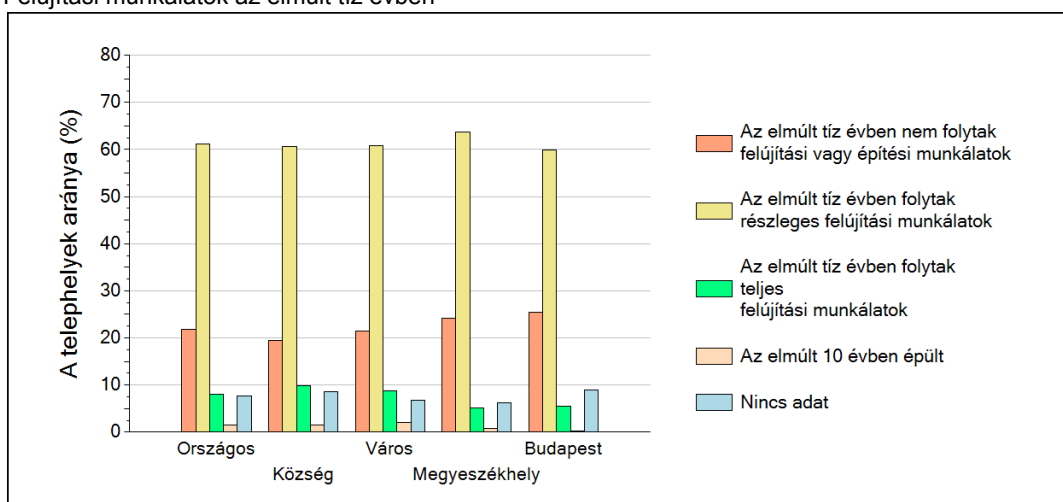
A Telephelyi kérdőív kérdéseire adott válaszaik alapján az Önök telephelyén az épület jó állapotú.

A Telephelyen folytak részleges felújítási munkálatok az elmúlt tíz évben.

A telephelyek épületének állaga



Felújítási munkálatok az elmúlt tíz évben

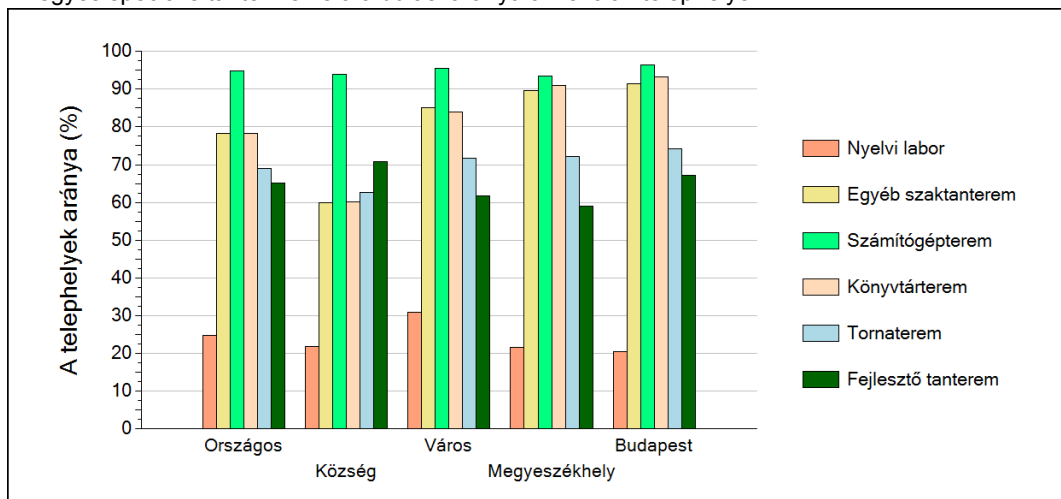


2 A telephely speciális tantermei

A Telephelyi kérdőív kérdéseire adott válaszaik alapján az Önök telephelyén az épület az alábbi speciális tantermek találhatóak meg:

- számítógépterem
- fejlesztő tanterem

Az egyes speciális tantermek előfordulási aránya az iskolák telephelyein

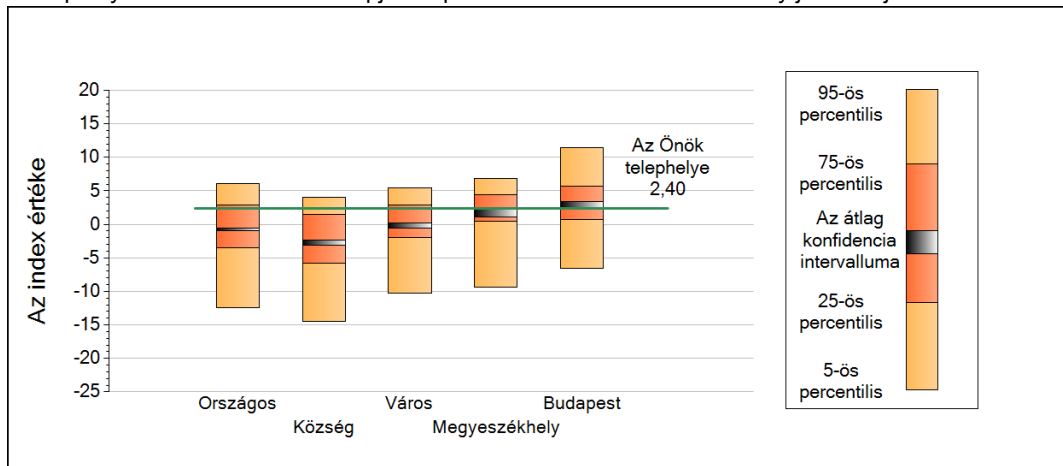


3

A tanulók összetétele és a tanulási nehézségekkel küzdő tanulók a telephelyeken

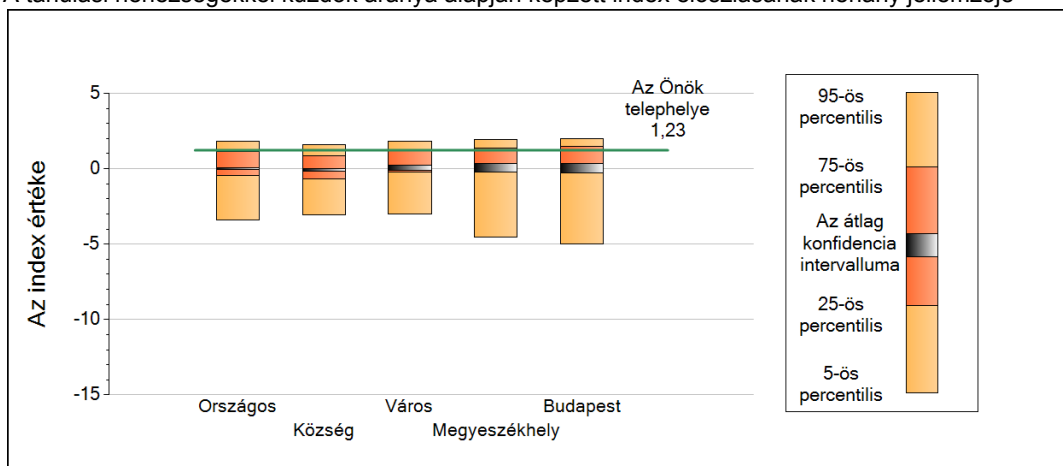
Általános iskola

A telephely tanulói összetétele alapján képzett index eloszlásának néhány jellemzője



	5-ös perc.	25-ös perc.	Konf. int. alja	Konf. int. teteje	75-ös perc.	95-ös perc.
Országos	-12,37	-3,43	-0,96	-0,50	2,94	6,11
Község	-14,51	-5,82	-3,08	-2,39	1,47	4,09
Város	-10,28	-2,02	-0,50	0,23	2,88	5,44
Megyeszékhely	-9,37	0,51	1,06	2,23	4,46	6,83
Budapest	-6,61	0,76	2,20	3,46	5,72	11,38

A tanulási nehézségekkel küzdők aránya alapján képzett index eloszlásának néhány jellemzője



	5-ös perc.	25-ös perc.	Konf. int. alja	Konf. int. teteje	75-ös perc.	95-ös perc.
Országos	-3,38	-0,42	-0,08	0,09	1,12	1,84
Község	-3,05	-0,68	-0,16	0,01	0,88	1,61
Város	-2,99	-0,20	-0,10	0,25	1,20	1,83
Megyeszékhely	-4,56	-0,02	-0,21	0,36	1,37	1,92
Budapest	-4,97	-0,26	-0,25	0,37	1,47	1,99

Tanulási környezet

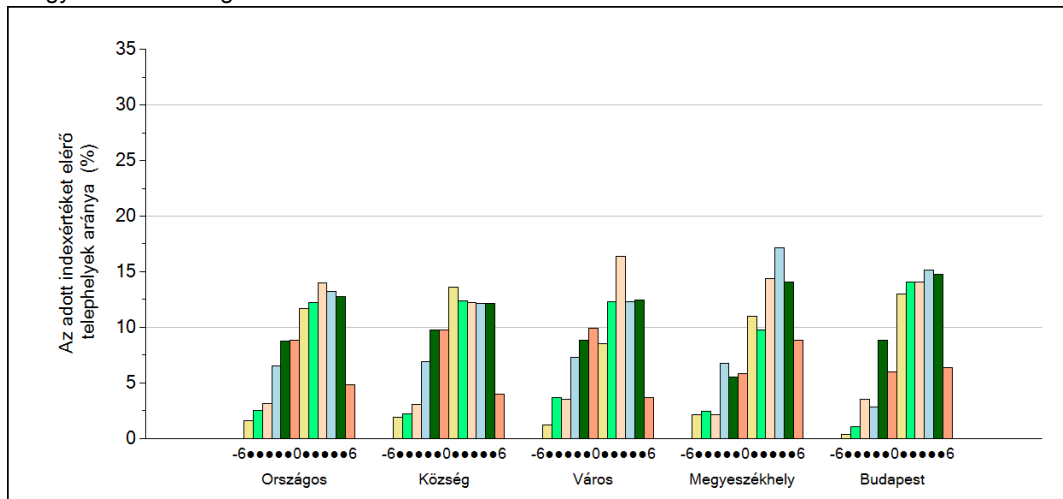
4

Fegyelem, motiváció

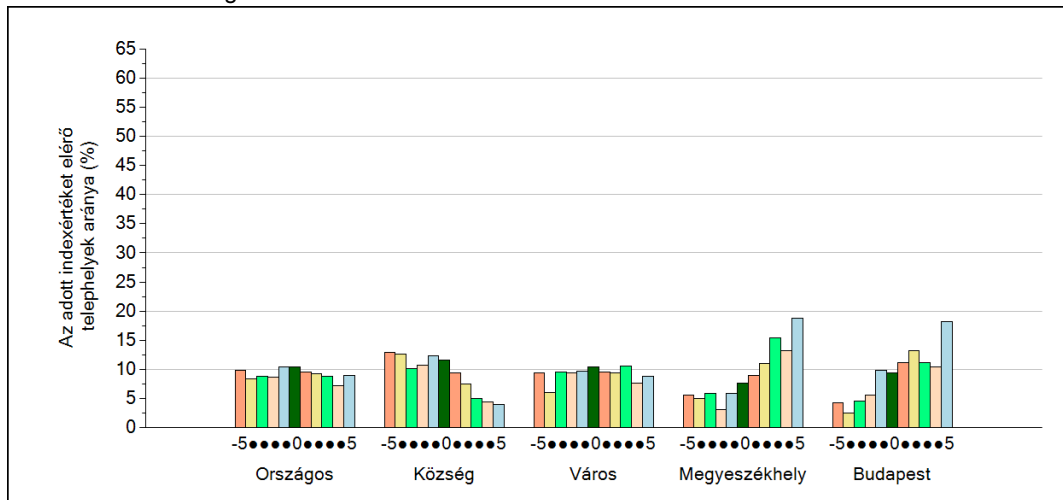
Általános iskola

A Telephelyi kérdőív kérdéseire adott válaszaik alapján az Önök telephelyén a diákok fegyelmeire vonatkozó index értéke 5, a motivációra vonatkozó index értéke 2.

A fegyelemindex megoszlása



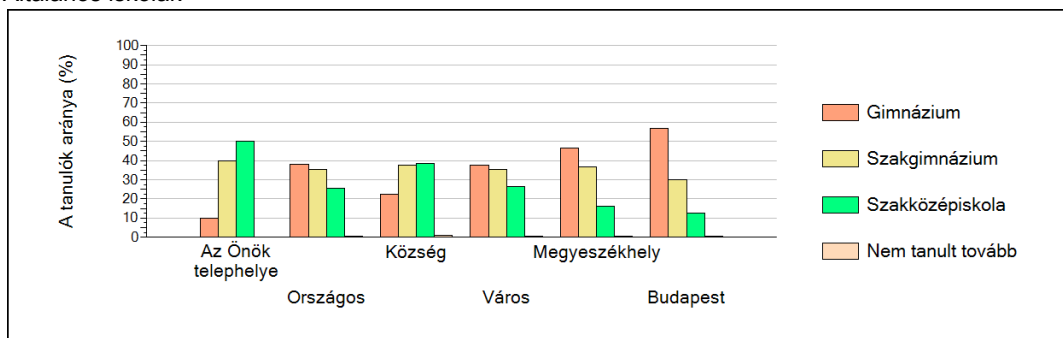
A motivációindex megoszlása



5

A különböző képzési formákban tanulók továbbtanulási aránya

Általános iskolák



Tanulási környezet